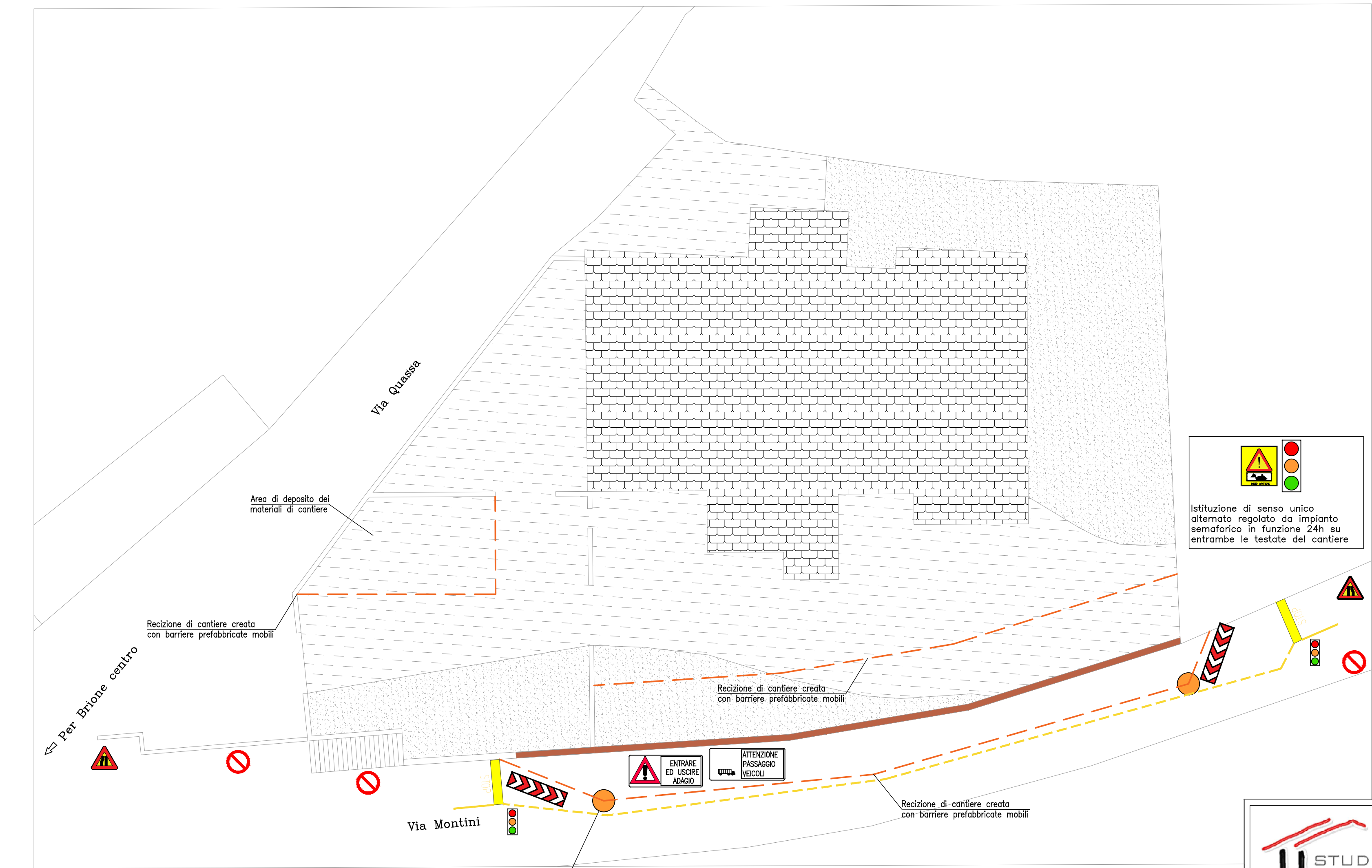


PLANIMETRIA GENERALE APPRESTAMENTI DELLA SICUREZZA

Scala 1:200



NOTA BENE:
1) Si evidenzia la necessità di un costante monitoraggio da parte della D.L. e del capo cantiere della stabilità dell'opera;
2) Si evidenzia la necessità di un costante monitoraggio da parte della D.L. e del capo cantiere dell'eventuale rinvenimento di crepe e/o fenomeni fessurativi negli edifici attigui al cantiere;
3) durante le operazioni di scavo e di scavo/demolizione l'oggetto d'intervento andrà monitorato da un operatore e in caso di pericolo grave e imminente devono essere sospese le lavorazioni e allontanati tutti i mezzi e le persone;
4) il percorso pedonale potrebbe subire variazioni in base alle lavorazioni, porre attenzione al passaggio dei pedoni al di fuori dell'area di cantiere;
5) in caso pericolo grave e imminente il traffico sia pedonale sia automobilistico deve essere interrotto fino a quando la situazione pericolosa non viene risolta;
6) i mezzi in entrata e in uscita dal cantiere devono essere accompagnati da mauteri;
7) le operazioni vanno eseguite come indicato nel P.S.C.;
8) la presenza del cantiere va segnalata mediante l'uso di cartelli.



CARTELLI DI CANTIERE + TABELLONE SEGNALETICA

SEGNALETICA LAVORI STRADALI DA UTILIZZARE NEL PRESENTE CANTIERE

PRESCRIZIONI INERENTI LA MODIFICA DELLA VIABILITA':
1) ISTITUZIONE DI DIVIETO DI SOSTA AMBOILATI DI VIA MONTINI PER IL TRATTO INTERESSATO DAI LAVORI;
2) POSA DELLA SEGNALETICA ORIZZONTALE E DELIMITAZIONE DELLE AREE OGGETTO D'INTERVENTO SU VIA MONTINI;
3) CHIUSURA DI UNA CORSIA PER IL TRATTO INTERESSATO DAI LAVORI SU VIA MONTINI

LEGENDA	
	RECINZIONE CANTIERE
	SEGNALETICA ORIZZONTALE PROVVISORIA
	PERCORSO PEDONALE
	ACCESSO MEZZI
	PERCORSI MACCHINE MOVIMENTO TERRA
	LUCI DI SEGNALEZIONE CANTIERE

STUDIO BETTONI
INGEGNERIA EDILE E IDRAULICA
EDIFICI A BASSO CONSUMO ENERGETICO

Berater Experten
KlimaHaus
CasaClima

PROGETTAZIONE EDILE E IDRAULICA-EDIFICI A BASSO CONSUMO ENERGETICO-PRATICHE CATASTALI
Via Chiesa 13 - 25058 SULZANO (BS) tel./fax 030-985192 www.ingegneriabettoni.it info@ingegneriabettoni.com
Ing. Carlo Bettoni Ordine Ingegneri BS n° 2761 C.F. BTTCRL69C28B157X P. I.V.A. 03367940172

COMUNE DI BRIONE PROVINCIA DI BRESCIA

COMMITTENTE: COMUNE DI BRIONE	CODICE FILE: 3302Brm\Pro_SF_3302.DWG
	COMMESSA n° 3302Brm
LAVORO: CONSOLIDAMENTO STRUTTURALE MEDIANTE CHIODATURA MURO DI SOSTEGNO STRADA DI VIA MONTINI	DATA: Aprile 2019
	AGGIORNAMENTI:
DISEGNO: ESISTENTE/PROGETTO: PLANIMETRIA, Pianta, Sezioni, Estratti Mappa e P.G.T. e Rilievo fotografico dell'esistente	
TIMBRO E FIRMA DEL PROGETTISTA: 	FIRMA DEL COMMITTENTE:
	SCALA: VARIE
	TAVOLA: sic01

IL PRESENTE ELABORATO E LE INFORMAZIONI IN ESSO CONTENUTE SONO RISERVATE E NE E' VIETATA LA RIPRODUZIONE E DIVULGAZIONE SENZA L'ESPRESSA AUTORIZZAZIONE DEGLI AUTORI